

Magerweide am „Grieser Fels“ in Sulzbachtal, Landkreis Kaiserslautern

Projektbeschreibung:

Zunehmend verbuschendes Magergrünland wurde angekauft und es erfolgte eine umfangreiche Erstentbuschung. Dieser schloss sich eine Beweidung mit Schafen und Ziegen in Koppelhaltung durch einen ortsansässigen Landwirt an. Zusätzlich wurden punktuelle manuelle und maschinelle Entbuschungsmaßnahmen durchgeführt.

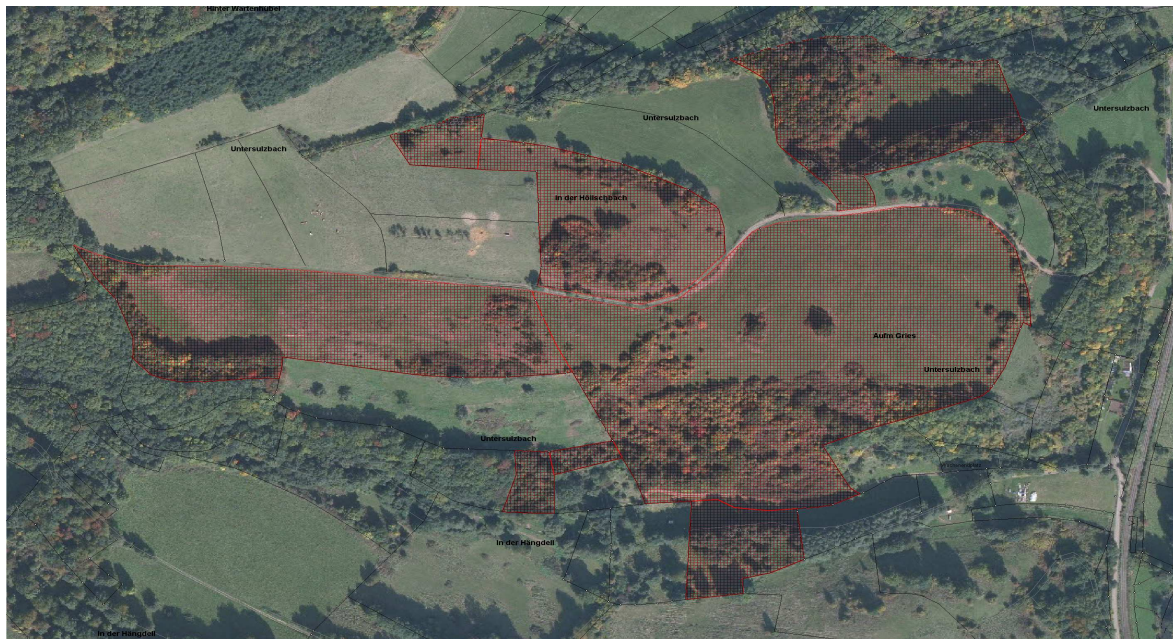
Angaben zu:

Größe: 13 ha

Tierrassen/Besatzdichte: extensive, aber gründliche Beweidung mit Merino-Landschafen und Ziegen. Besatzdichte, Anzahl und Dauer der Beweidungsgänge werden je nach Aufwuchs flexibel gehandhabt.

Gelände: Hang oberhalb des Lautertales mit Magerweiden, Halbtrockenrasen, Trockenrasen und Felsfluren, dazu Wald, Gebüsche und Obstbäume.

Karte:



Ansprechpartner:

Armin Konrad, Kreisverwaltung Kaiserslautern, Tel 0631-7105-480

März 2012