

## ► STECKBRIEF Naturschutzprojekt ◀

### Beweidung „Mehlinger Heide“, Landkreis Kaiserslautern

#### Projektbeschreibung:

Das Natura 2000- und Naturschutzgebiet „Mehlinger Heide“ wird alljährlich durch eine Herde aus Graue-Gehörnte-Heidschnucken, Dorper-Schafen und Burenziegen in Koppelhaltung abgeweidet. Die Schäferei wird im Nebenerwerb betrieben. Die Aufträge kommen von der Oberen Naturschutzbehörde, dem Landesbetrieb Mobilität und/oder der Stiftung „Mehlinger Heide“.

#### Angaben zu:

**Größe:** ca. 140 ha

**Tierrassen/Besatzdichte:** ca. 2 Tiere/ha

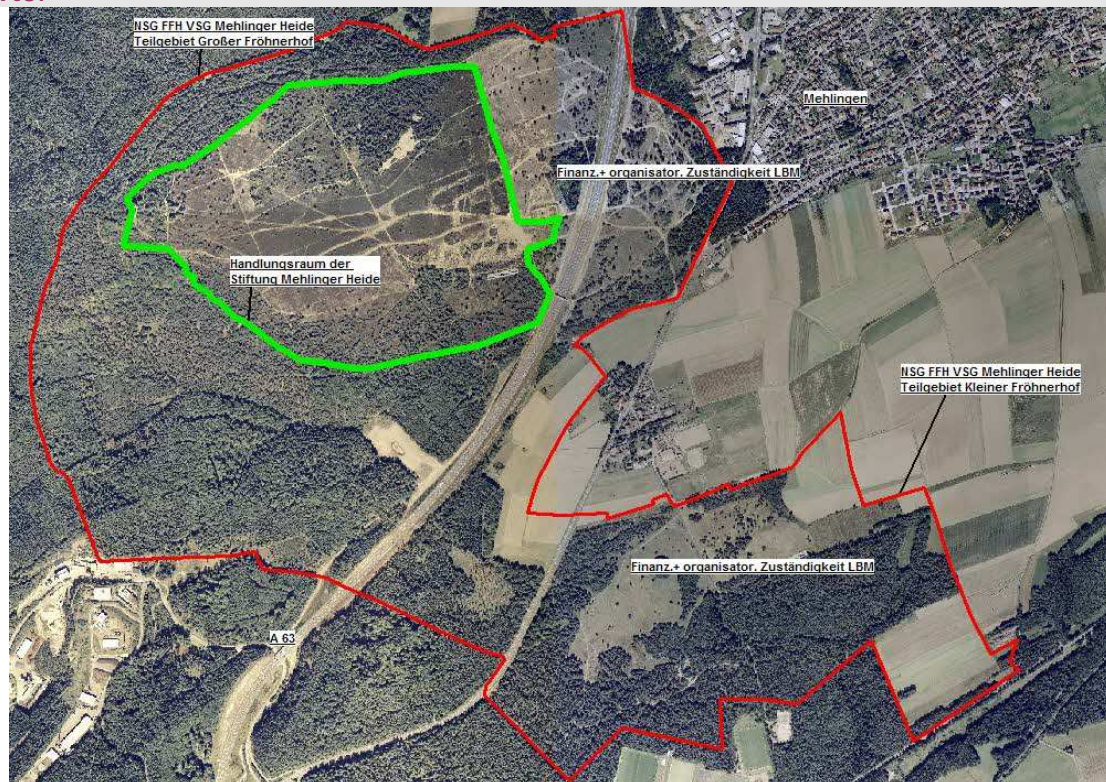
Graue-Gehörnte-Heidschnucke: 200 Tiere

Dorper-Schafe: 40 Tiere

Burenziegen: 40 Tiere

**Gelände:** Fauna-Flora-Habitat-, EU-Vogelschutz- und Naturschutzgebiet „Mehlinger Heide“, ca. 120 ha Zwergstrauchheiden, ca. 20 ha Magerrasen

#### Karte:



#### Ansprechpartner:

Andreas Dein, Kreisverwaltung Kaiserslautern, Tel.: 0631 7105-439

März 2012