

Erhalt / Pflege und Entwicklung von Walnussbaumanlagen auf Grünland in den Gemarkungen Bechtheim und Mettenheim, Kreisverwaltung Alzey-Worms

Projektbeschreibung:

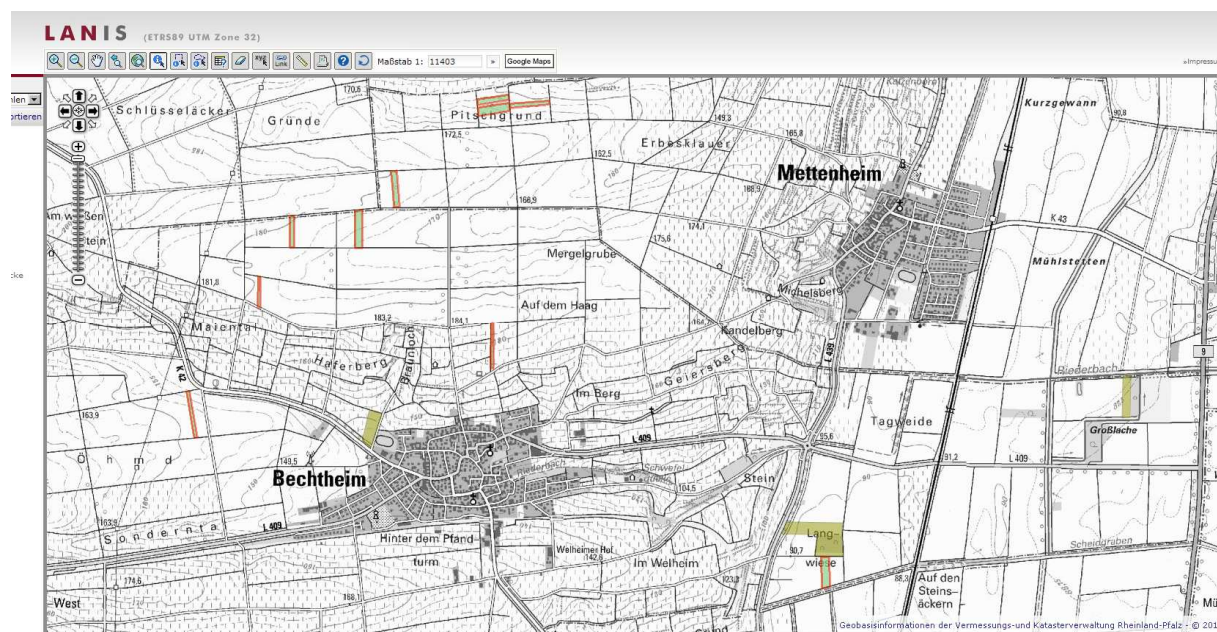
In den Gemarkungen Bechtheim und Mettenheim befinden sich mosaikartig verstreut liegende mit Walnussbäumen bestandene Flächen in verschiedener Ausprägung auf Extensivgrünland. Ziel der Maßnahme ist der Erhalt und die Verbesserung der vielfältigen Biotopfunktion. Die relativ dicht stehenden Walnussbäume wurden ausgedünnt und die Fläche wird extensiv als Mähwiese mit Herbstmahd und hochstämmigen Walnussbäumen bewirtschaftet.

Angaben zu:

Größe: 55.342 m²

Gelände: ebenes Grünland mit Walnussbaumbestand

Karte:



Es handelt sich hier um insgesamt 17 Flurstücke verteilt über 2 Gemarkungen.

Ansprechpartner:

Marleen Hönkemeyer, Kreisverwaltung Alzey-Worms, Tel.: 06731/408-4631,
hoenkemeyer.marleen@alzey-worms.de

Juni 2012