

► STECKBRIEF Naturschutzprojekt ◀

Halboffene Weidelandschaft „Schmidtenhöhe“, Stadtverwaltung Koblenz

Projektbeschreibung:

Auf zwei Teilflächen wird das FFH- und Vogelschutzgebiet beweidet. Die offenen und halboffenen Weiden sind stellenweise mit Gehölzen bestanden und bilden ein lockeres Mosaik verschiedenartiger Lebensräume. Für Besucher wird das Projekt auf einem Rundwanderweg von ca. sechs km mit acht thematischen Informationstafeln und sechs Aussichtsplattformen erlebbar gemacht.

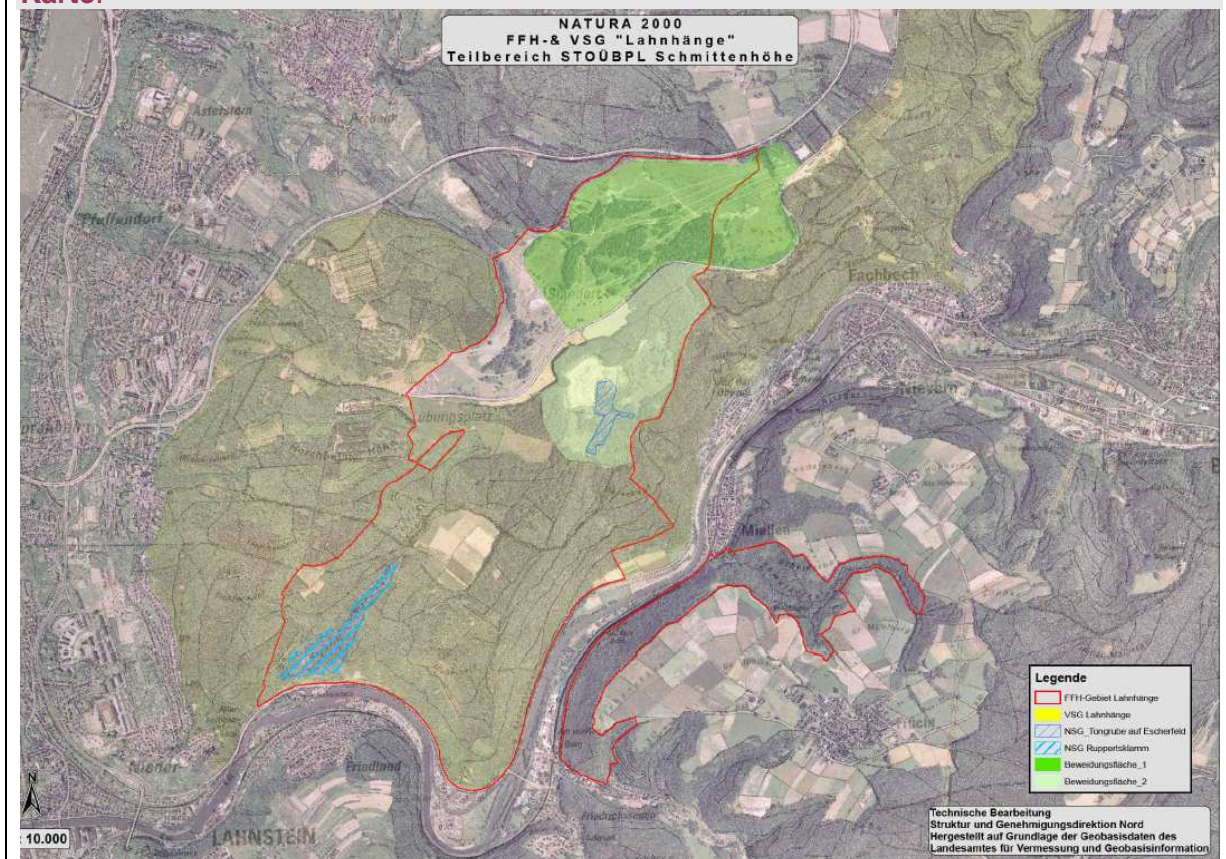
Angaben zu:

Größe: 130 ha

Tierrassen/Besatzdichte: Taurusrinder (Heckrindweiterzucht) und Konik-Pferde
Zielgröße: ca. 50 GVE

Gelände: Abwechslungsreiches Offenland mit eingestreuten Waldflächen, teilweise alte Hutewaldreste, Kerbtäler, sehr viele Tümpel auf ca. 310 m über NN

Karte:



Ansprechpartner:

Siegfried Schuch, NABU Rheinland-Pfalz, Tel. 06133-507988

März 2012