

## ► STECKBRIEF Naturschutzprojekt ◀

### Erprobungsprojekt „Der Rote Weinbergspfirsich“ im Moseltal, Landkreis Cochem-Zell

#### Projektbeschreibung:

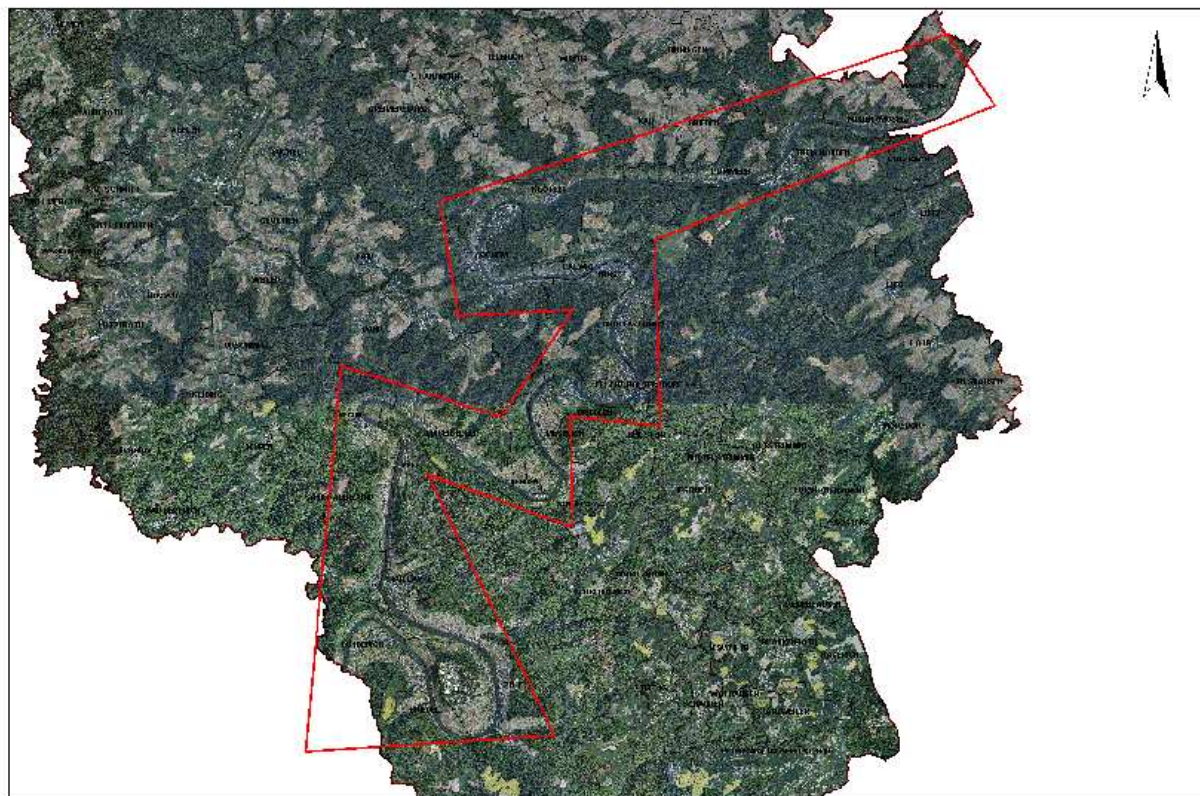
Durch die zunehmende Nutzungsaufgabe von Weinbergflächen insbesondere in den steilen Weinbergterrassen verändert sich das Landschaftsbild des Moseltales. Gleichzeitig gehen wertvolle Lebensräume für wärmeliebende Offenlandtierarten verloren. Mit dem Erprobungsprojekt soll der Auflassung von Weinbergen entgegengewirkt werden. Ziel war es durch die Anpflanzung von Weinbergspfirsichbäumen und der daraus resultierenden Bewirtschaftung von Verbuschung bedrohte Flächen wieder in eine naturnahe Nutzung zu überführen. Hierdurch wird ein Beitrag zur Bereicherung des Landschaftsbildes und zur Verbesserung der Lebensraumsituation geleistet.

#### Angaben zu:

**Größe:** Angaben sind nicht möglich. Das Projektgebiet erstreckt sich im gesamten Kreisgebiet entlang des Moseltales.

**Gelände:** Weinberglagen im Moseltal

#### Karte:



#### Ansprechpartner:

Andreas Klinger/Thomas Augustin, Kreisverwaltung Cochem-Zell Tel: 02671/61457 od.-458

März 2012